



Einfache Kommunikationshilfe mit MS Powerpoint

Eine kurze Anleitung

©Kommhelp e.V. 2010

Kontakt

kommhelp e. V.
Horstweg 25
D – 14059 Berlin

Telefon: +49 . (0)30 . 3260 2572
Fax: +49 . (0)30 . 3434 7945
Email: info@kommhelp.de
Internet: www.kommhelp.de

Vereinsregister

beim Amtsgericht Berlin Charlottenburg Nr. 10183 Nz
Gemeinnützigkeit zuerkannt vom Finanzamt für
Körperschaften - Steuer Nr. 670/54844

Spendenkonto

Konto 3358400
Bank f. Sozialwirtschaft
BLZ 100 205 00

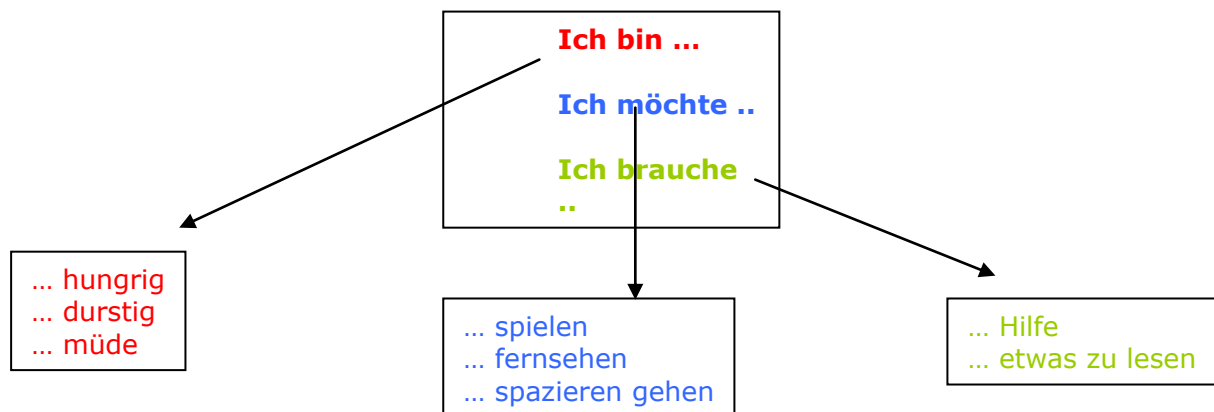
Prinzip

In Powerpoint besteht die Möglichkeit, die Folien einer Präsentation durch **Hyperlinks** mit einander zu verknüpfen.
Dies kann man zum Aufbau einer einfachen interaktiven Kommunikationshilfe benutzen.

Beispiel

So kann man zum Beispiel auf die erste Folie einige Sätze schreiben, die dann auf weiteren Folien fortgesetzt werden:

Nun verknüpft man die Sätze über Hyperlinks mit den anderen Folien



Klickt man dann auf einen Satz, wird die zugehörige Folie angezeigt. Das Prinzip kann mit beliebig vielen Folien fortgesetzt und ergänzt werden.
(Die Anzahl der Sätze in den Beispielen kann beliebig gewählt werden.)

Vorgehen:

Erstellen der Folien

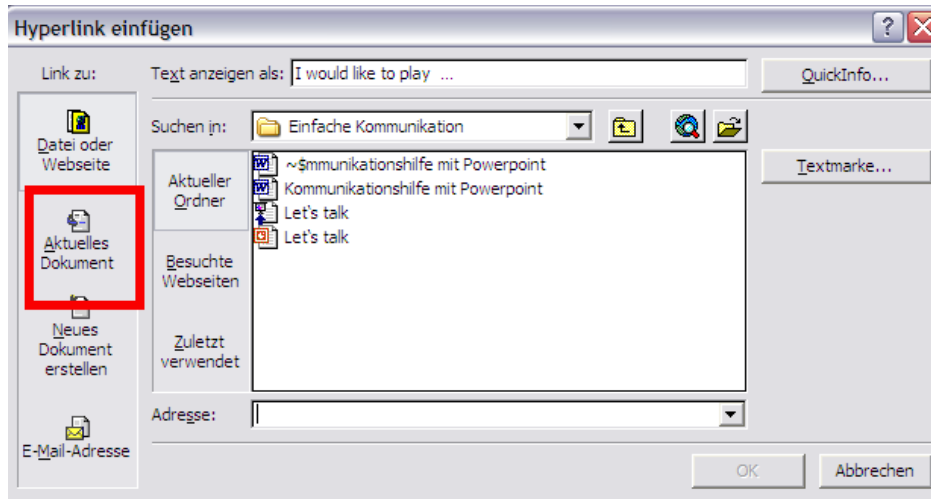
1. Starten Sie POWERPOINT.
2. Wählen Sie in der Menüleiste **Format** und klicken Sie auf **Folienlayout**.
3. Wählen Sie unter **Text- und Inhaltlayouts** ein Layout, das Text und Graphik beinhaltet, zum Beispiel eines der beiden Layouts im Bild rechts:
4. Geben Sie der Folie einen Titel (z. B. Start).
5. Schreiben Sie die ersten Sätze in das Textfeld dieser Folie.
6. Fügen Sie am unteren Ende des Textfelds das Wort „zurück“ ein.
7. Wählen Sie in der Menüleiste **Einfügen** und klicken Sie auf **Neue Folie**.
8. Weisen Sie dieser Folie wieder das gleiche Format zu, indem Sie rechts in der Layout-Leiste auf das entsprechende Symbol klicken.



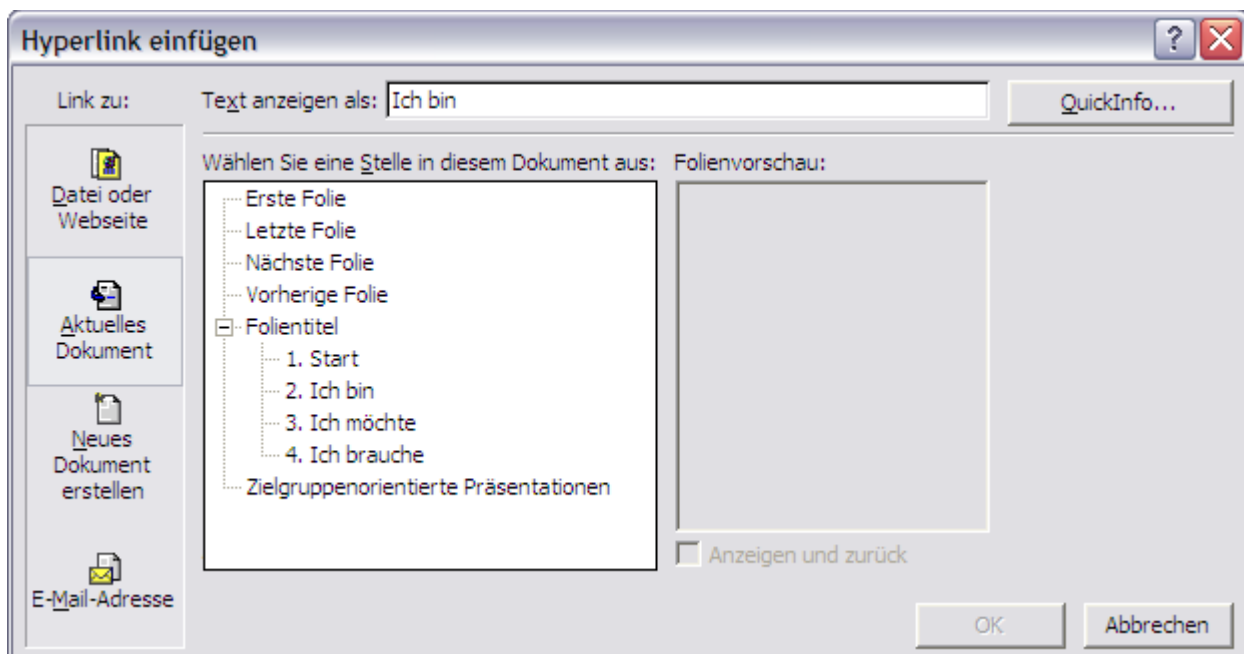
9. Schreiben Sie die entsprechenden Texte zu Satz 1 („ich bin“) in diese Folie.
10. Geben Sie der Folie einen Titel (z. B. „ich bin“)
11. Erstellen Sie nach diesem Muster noch zwei weitere Folien für die beiden anderen Sätze und geben Sie Ihnen entsprechende Titel.
12. Jetzt sollten Sie 4 Folien haben, die dem obigen Beispiels-Schema entsprechen.

Erstellen der Hyperlinks:

1. Markieren Sie in der ersten Folie den ersten Satz („ich bin“).
2. Wählen Sie in der Menüleiste **Einfügen** und klicken Sie auf **Hyperlinks**.
3. Es öffnet sich ein Fenster mit folgendem Bild:

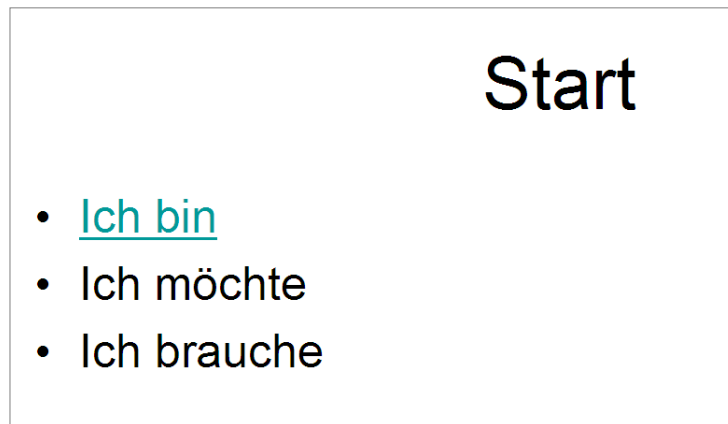


4. Klicken Sie auf **aktuelles Dokument**.
5. Es öffnet sich ein neues Fenster.



6. Im oberen Feld sehen Sie den markierten Satz („ich bin“). Klicken Sie jetzt im großen Feld auf den zu verknüpfenden Folientitel (2. Ich bin) und anschließen auf **OK**.

7. Jetzt ist der Satz mit der Folie verlinkt. Das wird auch optisch angezeigt, indem der Satz auf der ersten Folie unterstrichen und in einer anderen Farbe dargestellt ist.



8. Wiederholen Sie dieses Vorgehen für die beiden anderen Sätze und die beiden anderen Folien.

Einfügen von Rücksprungmarken.

Um auf die Ausgangsfolie zurück springen zu können, müssen Sie ebenfalls Hyperlinks einfügen.

Sie haben auf den Folien 2, 3 und 4 am unteren Ende des Textfelds jeweils das Wort „zurück“ geschrieben. Dieses Wort verlinken Sie jetzt mit der Folie Start.

1. Gehen Sie zur Folie 2.
2. Markieren Sie das Wort „Zurück“.
3. Gehen Sie auf **Einfügen** und **Hyperlink** und erstellen Sie ein Link zur Folie „Start“.
4. Wiederholen Sie dies für die Folien 3 und 4.

Damit sind Sie fertig. Speichern Sie die Datei ab und starten Sie die Bildschirmpräsentation mit der Taste **F5**.